

外部人材は心配？

金沢商工会議所 外部人材活用セミナー

コロナ時代を生き抜くために 活用したい外部人材！

コロナ禍で
人材確保に不安

外国人とのビジネスで
気を付けることは？

日 時 2020年11月5日(木) 13:30~15:30
会 場 金沢商工会議所会館 2F「大会議室」
定 員 30名(参加費:無料)

外部人材を活用することは、社内の優秀な人材のつなぎ止め、社内への新たなノウハウの蓄積、その他コスト削減など多くの点でメリットがあります。一方で、外部人材の選定を誤ってしまうと、お金の無駄遣いになってしまいます。

そこで今回は「外部人材の有効活用」をテーマにセミナーを開催いたします。

■講師

堀内 公博 氏 (公認会計士・税理士)

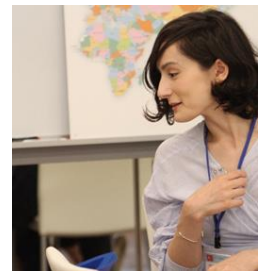
- ・堀内総合会計事務所代表
- ・金融広報委員会 金融広報アドバイザー
- ・中小企業基盤整備機構 経営実務支援アドバイザー ほか

明治大学経営学部卒業後、監査法人、税理士法人、金融機関、事業会社などに勤務後、公認会計士・税理士として独立開業。M&Aを含む事業承継、中小企業の海外進出および進出後の海外子会社管理、内部管理体制の構築・見直し、上場準備などの支援、その他経理、監査業務に従事。日本のみならず海外の会社まで数百社以上関与した経験をもとに、会計、税務にとらわれない様々な視点からアドバイスを得意とする。



デミルタシュ エスラ 氏 (アウル(株) 営業部 事業推進課長)

- ・翻訳通訳プロジェクトマネジメント、外国人就労支援、外国人生活支援、教育事業責任に従事
- ・資格・免許：日本語能力試験 N1・駐日トルコ共和国大使館 認可翻訳者
チャナッカレ・オンセキズ・マルト大学(日本語教育学科)、金沢大学大学院卒業後、現職に勤務。様々なスキルを持つ「外国人」の就労支援、派遣支援を行っている。



下記の申込書に必要事項をご記入のうえ 10月30日(金)までに FAX でお申込ください。
〔お問合せ先：企業支援グループ 担当：田賀・鈴木 (TEL:076-263-1157)〕

外部人材活用セミナー (11/5) 申込書：【FAX：076-263-1158】

事業所名		業 種	
住 所		T E L	
F A X		e-mail	
役職/氏名		役職/氏名	

※1 ご記入いただいた情報は本所からの各種連絡・情報提供、参加者への情報提供のために利用します。

※2 当日は感染防止対策として、消毒液の設置、講師・関係者のマスク着用、参加者の間に一定のスペースを設けた座席の配置を行います。参加される方は必ずマスクの着用をお願いいたします