

# 事業のあらまし

平成22年度会員大会

平成22年11月30日(火)

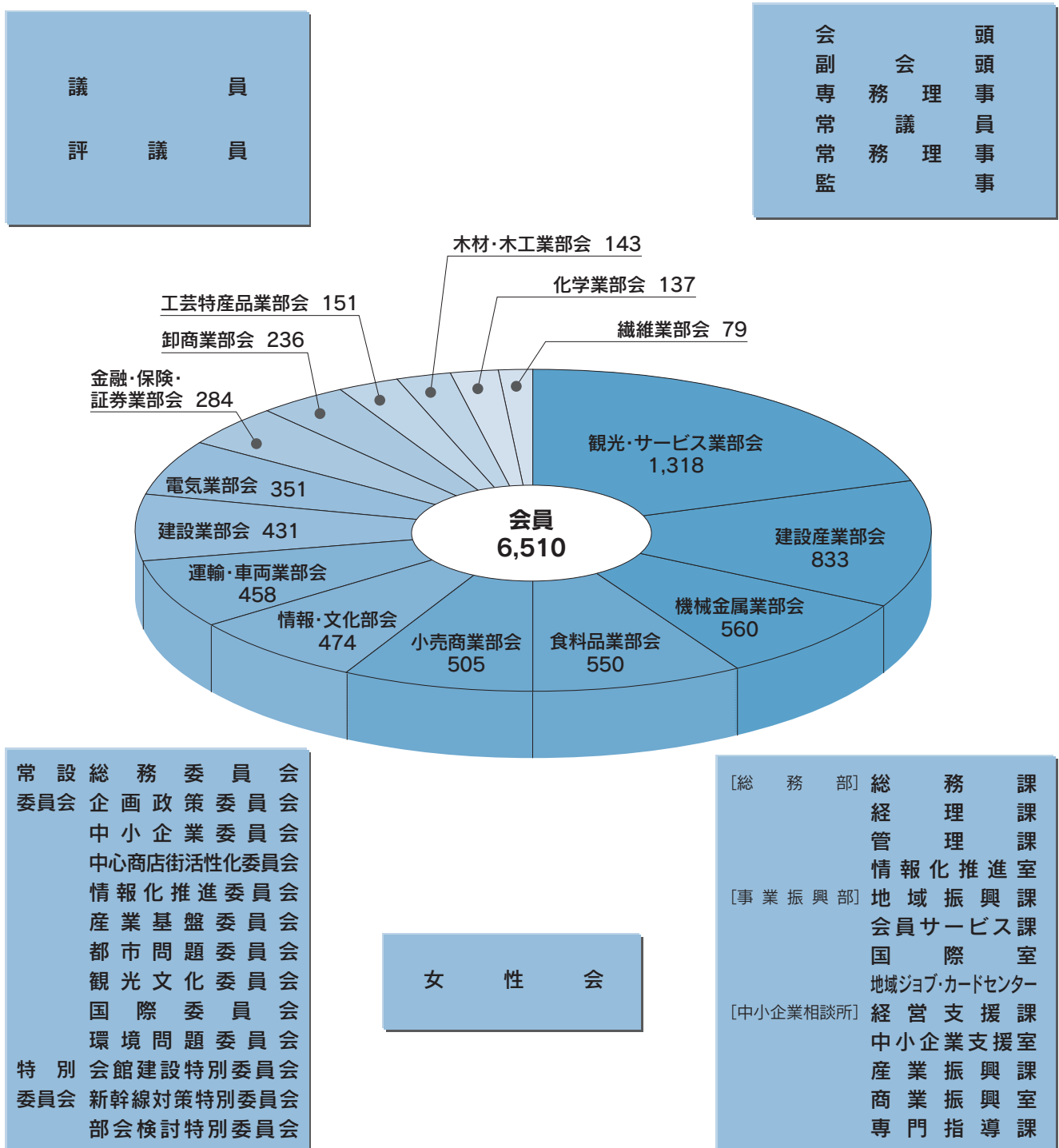
THE KANAZAWA CHAMBER OF COMMERCE AND INDUSTRY  
BUSINESS OUTLINE 2010

 金沢商工会議所

# 会議所の組織

平成22年11月現在、当所は6,510事業所の会員によって組織され、会員以外の特定商工業者1,288事業所を加えると、約7,800の地域の商工業者が当所と何らかのつながりを有していることになります。

当所の組織構成は図のようになっており、会員は必ず15部会の1つに所属します。決議機関でもある議員総会をはじめ、部会、委員会、常議員会等を通じて、執行機関(役員)の下に多彩な事業活動を展開しています。



# 意見活動

商工会議所の大きな事業の1つに、会員等商工業者の意見・要望を結集・公表し、これを国会・行政庁に具申・建議する活動があげられます。

当所では、石川県・金沢市への地域振興施策に関する総括的な要望をはじめ、北陸新幹線の建設促進、金沢駅港線の道路整備など幅広く問題を取り上げて陳情・要望を行なっています。

## ■ 平成21年度 主な陳情・要望

### ● 平成22年度石川県・金沢市に対する要望

要望先:石川県知事、金沢市長

### ● 金沢駅港線(金沢駅西口～国道8号)の道路整備等に関する要望

要望先:石川県知事

### ● 北陸新幹線の建設促進について

要望先:日本商工会議所会頭



# この1年の主な活動



挨拶する深山会頭



石川県産業功労章を受章した小田氏



老舗顕彰の受章

## 11月

### 会員大会

27日、「平成21年度会員大会」を石川県文教会館で開催し、谷本知事、山出金沢市長らご来賓と会員約600人が参集しました。



1月

**新年互礼会**

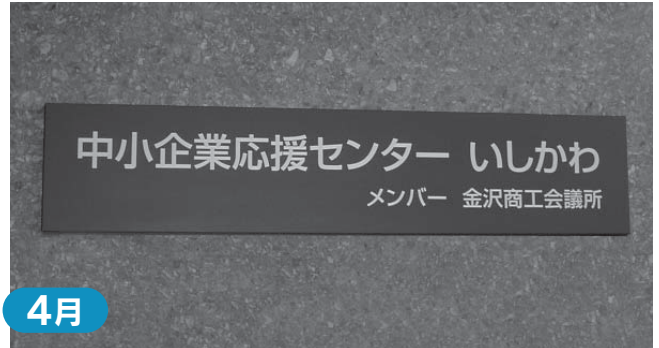
4日、恒例の「新年互礼会」が開催され、谷本知事、山出市長、深山会頭が年頭のあいさつを行い、万歳三唱の下、参加者と新年の挨拶を交わしました。



2月

**いしかわ伝統工芸フェア2010**

12日からの3日間、「いしかわ伝統工芸フェア」がプリズムホール(東京)にて開催され、県内の伝統的工芸品36業種が一堂に展示されました。



4月

**中小企業応援センター設置**

高度・専門的な経営課題に対し、専門家派遣を中心とした支援事業を行う「中小企業応援センター いしかわ」を設置しました。



5月

**創立130周年記念式典**

明治13年3月、商工業者の発展振興のため、全国で13番目に前身である金沢商法会議所として設立されました。今年では設立130周年という節目の年であることから、関係者約200人参加の下、記念式典を開催し、物故議員の追悼や運営功労議員の方々及び日本商工会議所永年勤続議員への感謝状の贈呈などが執り行われました。その後の記念講演では、(株)堀場製作所最高顧問である堀場雅夫氏をお迎えし、「おもしろおかしく」というテーマにてご講演頂きました。



深山会頭から感謝状を受け取る作田氏

# この1年の主な活動



6月

## 金沢百万石まつり

4日から6日の3日間、「第59回金沢百万石まつり」が盛大に開催されました。百万石行列では、多くの観衆の下、俳優の穴戸 開さんが前田利家公に、女優の小林綾子さんがお松の方に扮し、盛んな声援を浴びて行進しました。



7月

## 新幹線開業対策小委員会

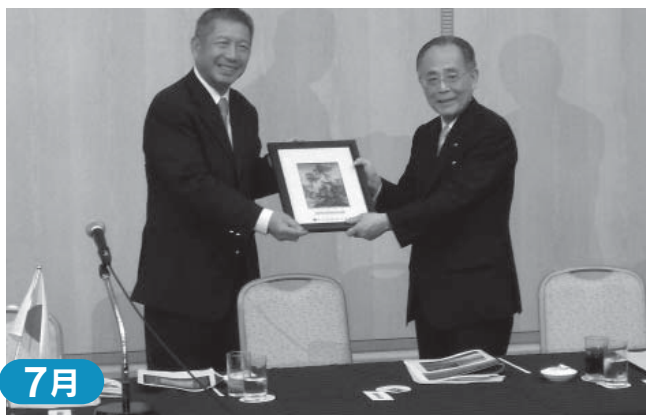
20日、北陸新幹線の開業対策として期待される destinations キャンペーン (JRと連携して実施する大型観光キャンペーン) の誘致について当地の様々な業界が協力して観光素材の掘り起こしや受け入れ態勢を整備し、その実現に向けた活動を展開していくことを申し合わせました。



7月

## 北陸新幹線建設促進石川県民会議総会

24日、石川県地場産業振興センターにて北陸新幹線建設促進石川県民会議総会が開催され、北陸新幹線の着実な整備に向け、幅広い観点からの十分な財源確保などを求める決議が採択されました。



7月

**台北市進出口商業同業公会(台北市の輸出入組合)との経済交流会**

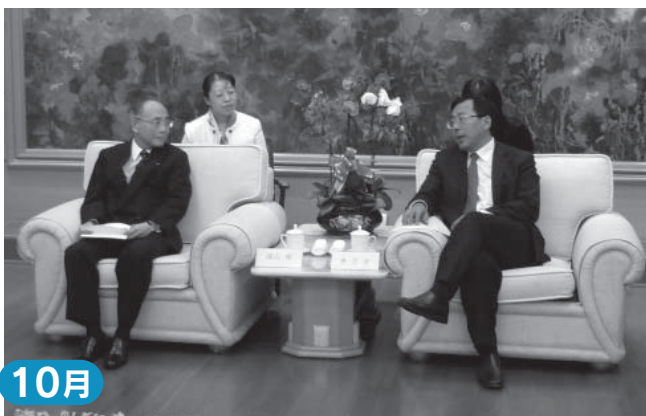
22日、劉理事長ら30名と経済交流会を開催し、両市の経済交流が一層親密なものとなるよう、懇談しました。



8月

**かなざわ商談会**

4日から3日間、新たなビジネスチャンスの提供を目的に本年度は対象企業を北陸三県に拡大して、「かなざわ商談会」を石川県地場産業振興センターにて開催しました。



10月

**大連市との経済交流**

18日に李万才大連市人民政府市長と両市の経済交流の一層の推進について懇談しました。



10月

**金沢商談会in大連及び大連日中貿易投資展示商談会**

19日に今回初めて大連銀行の取引先企業との商談会を行うと共に、21~22日に大連日中貿易投資展示会商談会へ参加しました。



11月

**新体制発足**

1日、当所において臨時議員総会が開催され、会頭に深山 彬氏(株北國銀行会長)、副会頭に中島秀雄(株中島商店社長)、北村哲志(ホクショー(株)社長)が前期より引き続き選任され、新たに北川義信氏(北川ヒューテック(株)会長)、蚊谷八郎氏(カタニ産業(株)社長)が選任されました。

会見で深山会頭は、『元気ある経済活動を支援する商工会議所』を基本理念に、会員各位及び関係当局と積極的に意思疎通を図りながら、中小・零細企業及び地域経済の振興発展に努めて参りたい」と抱負を述べました。

臨時議員総会

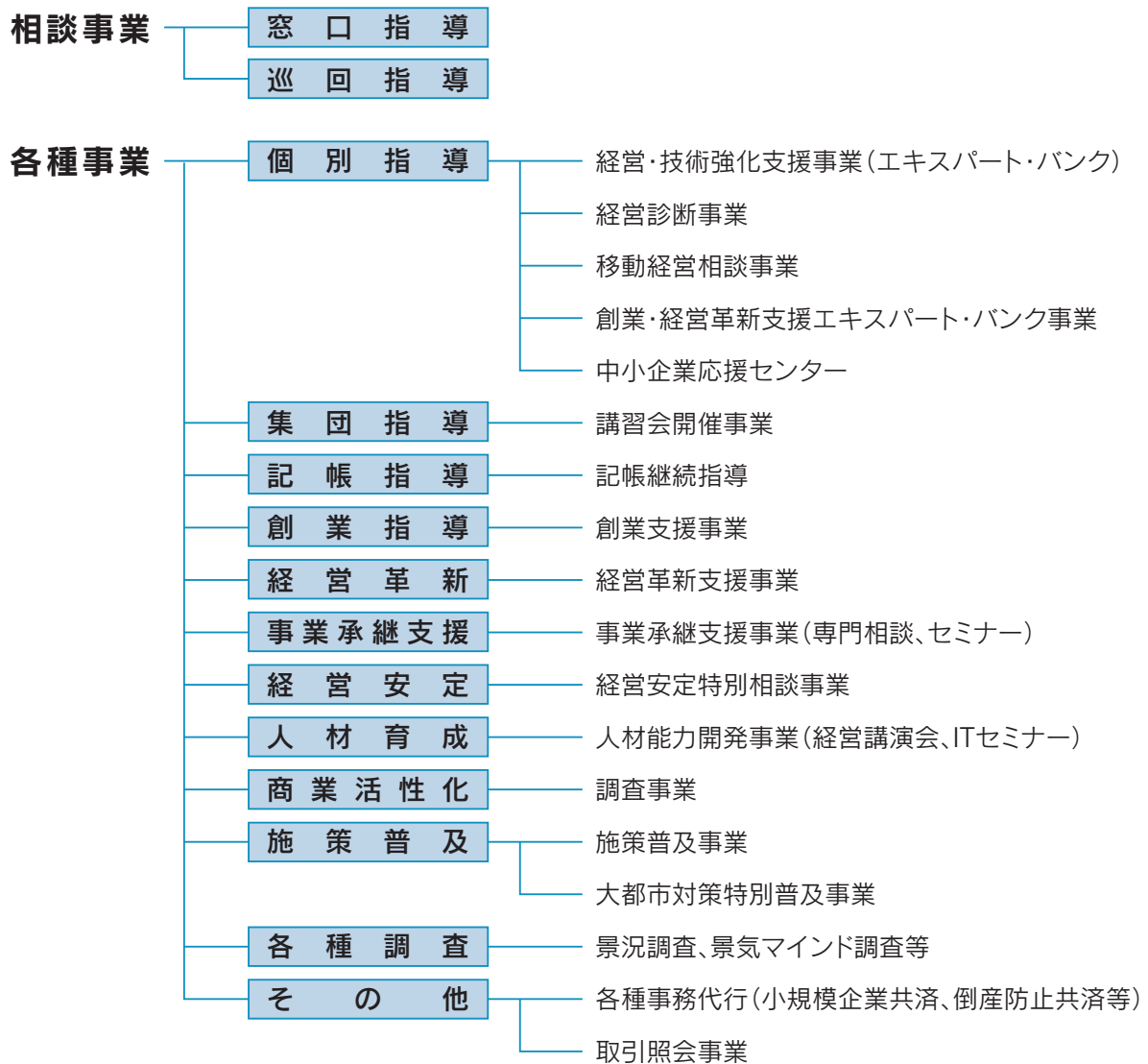


深山会頭記者会見

# 経営相談

市内の商工業者の多数は小規模な事業者の方々です。金沢商工会議所では中小企業相談所を所内に設置し、事業者の方々からの相談や事業所への訪問を行ない、経営改善普及事業を行なっています。

## ■ 経営改善普及事業のしくみ



## 夜間相談実施中!

当所では会員事業所の皆様にご利用していただきやすいよう、夜間相談を実施しています。

**場所** 中小企業相談所 TEL.263-1161

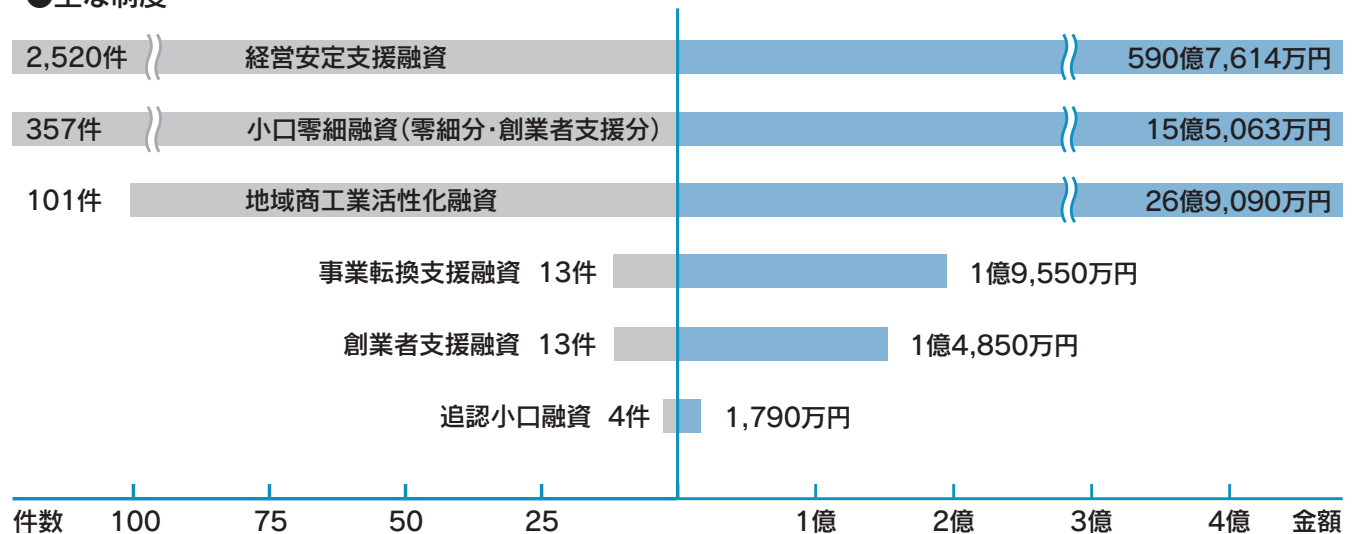
**日時** 平日 17:15~19:00(年末年始除く)

# 金融

中小企業相談所では、経営指導を通じて国及び県、市の各種制度融資を斡旋しています。21年度の各種制度融資の斡旋状況は下記の通りです。

## ■平成21年度融資斡旋状況 [ ■総件数 3,011件 ■総額 636億8,837万円 ]

### ●主な制度



# 調査・広報

当所では、「金沢商工会議所会報」を発行し、当所の主要事業活動の概況や、本県の経済界の動き、中央の情報、各種講演会、講習会、制度金融の案内等、企業活動に役立つ情報を掲載しています。

## ■ 定期刊行

- 金沢商工会議所会報…年10回全会員に配布

## ■ CCI-LOBO調査(商工会議所早期景気観測)

速報性の高い経済動向を把握するため、毎月各業界の動向をヒヤリング等で調査し、結果をホームページ等でお知らせしています。

## ■ 中小企業景況調査

当所を含め全国約150商工会議所管内の中小企業の景況等を四半期ごとに把握しており、関係機関の指導の参考資料、及び企業の経営情報として利用されています。

## ■ 最近の景況・業況動向調査

管内の中小企業の景況等を四半期ごとに把握し、商工業施策上の基礎資料として、また、企業経営の参考資料として利用されています。

## ■ かなざわ景気マインド調査

地域の景気に関連の深い動きを観察できる立場にある人々の協力を得て、四半期ごとに景気をはじめ身近でタイムリーな話題を調査把握しており、景気動向判断の基礎資料として利用されています。

## ■ ホームページ

- ホームページでは最新情報をお知らせしています。  
URL: <http://www.kanazawa-cci.or.jp/>

## 通常の経営指導員による相談の他にも、 各種専門相談をおこなっております。

### ● エキスパートバンク

経営上の様々な問題に直面する小規模企業の方々を支援する制度で、各分野の専門家が経営、技術、技能などの課題に対し具体的にアドバイスし、実践的に問題解決に役立てていただくものです。

エキスパート・バンクでは、次のようなご相談に応じています。

- ◆ コストダウンを図りたい
- ◆ 店舗改装を行いたい
- ◆ 事業の転換をしたい
- ◆ 商品デザインを見直したい
- ◆ 事業を多角化したい
- ◆ 経営ビジョンを作りたい など

お気軽にご相談下さい。

#### ■ 相談・指導は無料です。

(ただし、1テーマ1回のみ)

#### ■ 県内の小規模企業が対象です。

(小規模企業とは商業・サービス業で10人以下、製造業・その他で40人以下の事業所)

#### ■ 経験豊富な専門家を派遣します。

各分野の専門家に対応します。



### ● 経営安定特別相談

経営不振に陥ったとき、各分野の専門家が倒産を未然に防ぐための方策について検討、助言し、金融斡旋などをおこないます。また、経営安定セミナーもおこなっております。

### ● 経営革新支援事業

当所では、新技術・新製品の開発及び生産、サービスの開発及び提供等を実施(計画)している会員事業所に対し、経営革新支援事業を実施しています。また、中小企業新事業活動促進法に基づく経営革新計画の作成支援をおこなっています。

#### ■ 経営革新セミナー

#### ■ 経営革新講座「次の一手塾」

#### ■ 個別相談



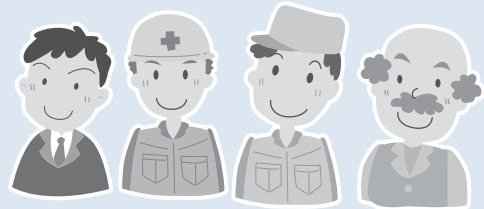


## ● 企業ドック

自社の現状や市場環境を的確に把握し、経営の方向性と戦略を組み立てるお手伝いをするために専門家を派遣するのが、「企業ドック」制度です。

### ■ 内 容

- ◆ 自社の「強み」と「将来的課題」を明確にしたい。
  - ◆ 提案型下請企業への転換を図りたい。
  - ◆ スムーズな事業承継を図りたい。
  - ◆ 労務管理に関する諸規定を整備したい。
  - ◆ 製造現場の現場改善を図りたい。
  - ◆ 売れる店づくりと販売員教育を行いたい。
  - ◆ 市場動向や消費者ニーズ等を踏まえた商品開発の手法を学びたい。
  - ◆ 実益あるホームページをつくりたい。
- ……など、様々な課題についてお気軽にご相談下さい。



## ● 法律相談（要予約・相談料無料）

事業所の経営上の法律のご相談に、弁護士の先生がお答えします。

- 開設日／毎月第2・第3・第4水曜日 ※変更あり
  - 時間帯／14:00～16:00（相談時間はおひとり30分が目安となります）
  - 場 所／中小企業相談所
  - 内 容／以下のようなお悩みに、弁護士が回答致します。
    - ◆ 売掛金の回収ができない。
    - ◆ 取引先から一方的に契約を打ち切られた。
    - ◆ 労働条件を変更したい。
    - ◆ 相続の問題。
    - ◆ リース契約したが、取り消したい。
- この他にも、様々な相談に応じています。



## ● 税務・記帳指導

中小企業相談所では、小規模個人事業所を対象として、記帳継続指導を行なっています。

帳簿のつけ方でお困りの方や、自分で記帳を覚えたい方に、当所の記帳指導員が事業所にお伺いし指導します。

## 地域活性化のため、創業者支援にも積極的に取り組んでおります。

### ● 創業者支援指導

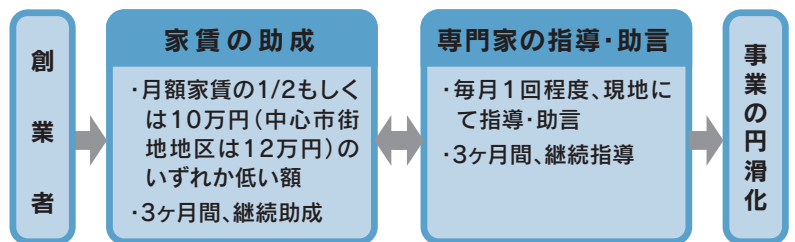
創業支援のため、各種セミナー、助成事業、個別相談を実施しております。  
H21年度におこなった事業は下記のとおりです。

#### ■ 創業者支援相談(随時)

新規開業を志す方や、開業間もない方に対して、経営、金融、経理、税務、労務など、経営上の問題について助言、支援を行なうほか、セミナー等を開催します。

#### ■ 創業者助成金制度

当所では、創業時の負担を軽減すべく月額家賃の一定額を助成するとともに、事業が円滑に開始できるよう専門家の指導・助言費用を負担する『金沢商工会議所創業者助成金制度』を実施しています。



#### ■ セミナー・懇談会の開催

##### 1.「金沢創業応援塾」(平日コース・週末コース)

[内容] 創業に向けてのプロセス、ポイント、ビジネスプランの作成などについて2日間の集中講義を2回行ないます。

##### 2.「創業力向上懇談会」

[内容] 創業を志している方や創業間もない方に、創業に関する課題や悩みを持ち寄って頂き、参加者同士が交流したり、創業経験者の方の体験談を聞いて課題解決のヒントを探って頂きます。

## 会員事業所のビジネスチャンスの創出にも取り組んでおります。

### ● かなざわ商談会

8月4日～6日に石川県地場産業振興センターで実施した当商談会は、北陸3県内商工会議所及び商工会の会員事業所を対象に参加を募り、商談希望事業所間で相互に商談の合意が得られた事業所のみに対して行う完全予約制商談会です。事業所間のネットワークを拡げ、効率的・効果的な営業活動の一助となるもので、当所では来年度も開催し、企業のビジネスチャンス拡大を支援していきます。今回は257社から参加申込みがあり、293件の商談が行われました。

## 人材育成にぜひお役立て下さい。

### ● 講習会の開催

企業経営に役立てるため、経営者、中堅管理者、営業社員、経理担当者、新入社員等を対象にした経営、税務、経理、労務関係などの各種講習会を開催しております。

実践的な講座のため、即役立ち社員の能力の向上も図られます。

社内研修とは違った効果も期待できるため、多くの企業から受講されています。

#### ■ 若手社員がどんどん育つセミナー

#### ■ 儲かっている企業が知っている売れる秘密

#### ■ “企業は人なり”人材育成術のポイント

#### ■ 簡単な退職金制度の作り方セミナー

#### ■ 簿記会計学院(春季・秋季)

#### ■ 強い会社を創る経営の考え方と手法

#### ■ 提案営業パワーアップ講座

#### ■ 新入社員セミナー 2日間コース など多数

## ● 検定試験

珠算、簿記、販売士、カラーコーディネーター、ビジネス実務法務、福祉住環境コーディネーター、ネット検定、環境社会検定などの検定試験を実施し、企業経営に従事しておられる方や学生の皆さんの技能取得を介し、ビジネス社会の進歩発展に資する各種検定試験を実施しております。

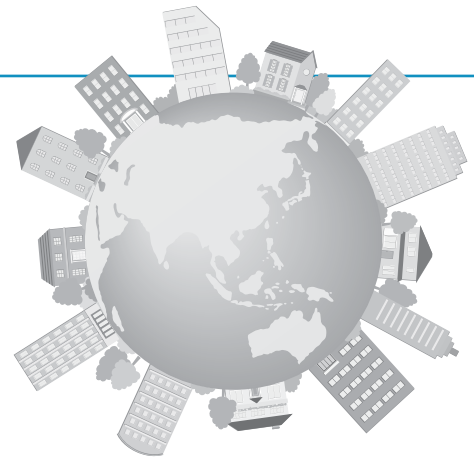


**その他にもいろいろな事業をおこなっております。**

## ● エコアクション21

エコアクション21は、企業規模を問わず容易に取り組める環境経営システムで、自社の環境への取り組みを総合的に進めることができます。又、ISO14001よりも少ない費用で取得でき、取得することにより社会からの信頼も高まります。

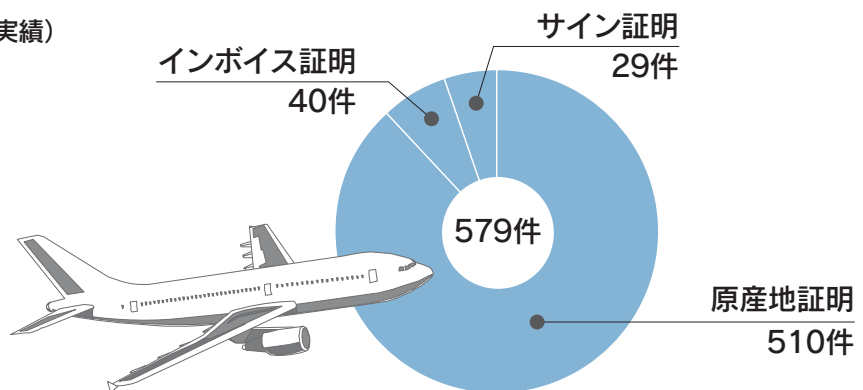
金沢商工会議所は県内唯一のエコアクション21地域事務局として企業の環境経営をお手伝いします。



## ● 証明

貿易に必要な証明や手続きなど、外国との取引の便宜を図るために各種証明を発行しています。

### ■ 貿易関係証明 (平成21年度実績)



#### <参考>

原産地証明……………貿易取引される商品の国籍を証明するもの

インボイス証明……………各種インボイス(送り状)や船積関連書類等が、正規に作成され、当所に提示されたという事実を証明するもの

サイン証明……………サインが、当所登録のサインと同一であることを証明するもの  
これにより、書類が正規に作成されたことを間接的に証明するもの

### ■ 電子証明

石川県、金沢市の電子入札に必要な電子証明書を発行しています。



## ■ 金沢商工会議所会員向け会員優遇提携ローン

●金沢商工会議所では、会員企業の方々の金融面での利便性を高めるため、金融機関との連携協力のもと、会員企業が金利などで優遇を受けることができる“提携ローン”をおこなっております。お申し込みいただける方は、金沢商工会議所の会員企業で、会費を完納している方です。

※業歴・会員歴などの対象条件、限度額、金利などの融資条件は提携金融機関で異なります。詳しい諸条件については提携金融機関にお問い合わせください。

## ■ 集団扱損害保険制度

金沢商工会議所を保険の窓口(集金者)とし、会員企業および会員企業の従業員を契約者とすることで、一般加入よりも保険料を割安にする制度です。(※一括払いでも分割払いでもご加入できます)。

## ■ 金沢商工会議所グループ取引信用保険制度

売掛債権がある複数の会員企業をまとめて制度を構築することにより、一般的な取引信用保険制度より割安で柔軟な設計が可能になっています。

## ■ 施設利用

会員の方々は割引料金で会議室・ホールが利用できます。

地階にはお食事・喫茶「会館グリル」があり、研修・会議等のお食事・お飲み物などにご利用いただけます。

## ■ 優良従業員の表彰

会員事業所に30年以上勤続する従業員を表彰するものです。

## ■ 老舗の顕彰

金沢市内で創業100年以上の企業の業績を讃え顕彰するものです。



## ■ 健康診断

法定健診・ガン対策コース・人間ドックと、会員事業所のニーズにあわせて健診を行っております。

## ■ 各種パンフレット等の配布

経営などに役立つパンフレット等を作成し窓口で配布しております。

## よりよい職場作りを支援するために、 各種の共済事業を通じて福利厚生対策を行なっています。

### ■ 生命共済制度

事業主と従業員のための福利厚生制度で、割安な掛金で万一の場合の保障が受けられます。

- 業務中、業務外を問わず24時間保障されます。
- 医師の診査はなく告知書扱いで加入できます。
- 1年更新なので毎年保障の見直しができます。
- 1年ごとに収支計算を行い、剰余金が生じたときは配当金として還元されます。
- 掛金は損金または必要経費に算入できます。

### ■ 特定退職金共済制度

金沢商工会議所が所得税法施行令第73条に定める特定退職金共済団体として、税務署長の承認を受け実施している制度で、加入事業主にかわって従業員に直接、退職金を支給します。

毎月の掛金を損金(必要経費)処理しながら退職金を計画的に準備でき、企業の退職金制度が確立されます。

### ■ 小規模企業共済制度

小規模企業の個人事業主または会社等の役員の方が事業をやめたり、役員を退職した場合など、第一線を退いた時の生活安定をはかるために国によって設けられた制度で、経営者の退職金のような制度です。

### ■ 中小企業倒産防止共済制度 (経営セーフティ共済)

得意先の倒産による連鎖倒産を未然に防止するために、あらかじめ掛金を積み立てて、相互に救済(共済金の貸付)する趣旨により国によって設けられた制度です。

### ■ 共済優待旅行・食事会

生命共済、特定退職金共済制度に加入の事業所を対象に優待旅行・食事会を実施しています。

日本商工会議所個人情報漏洩賠償責任保険制度、  
PL保険制度、休業補償制度などを取り扱っております。

地域企業の発展に寄与する

# 金沢商工会議所

〒920-8639 金沢市尾山町9番13号  
TEL (076)263-1151 FAX (076)261-6500  
URL: <http://www.kanazawa-cci.or.jp/>